

“Joy of Learning” 学ぶ楽しさ

“Pleasure of Creation” 創る喜び

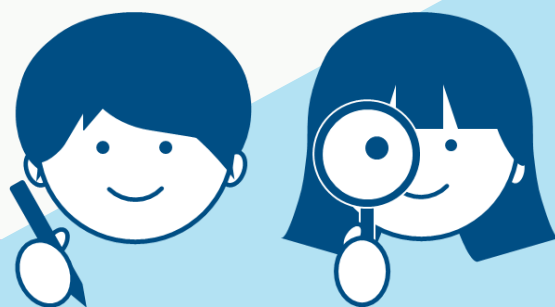


ドルトンスクール名古屋
DALTON SCHOOL NAGOYA

2026年度4月入室生対象 アフタースクール小学生 体験授業

これからの学びに必要な力を、今ここで
～ドルトンスクールで育てる、未来につながる思考力～

新小学1～3年生対象



体験授業日程 ※各回1時間程度

12/6 土 9:40～/11:10～

2025年度途中入室も可能です。
※お電話にてお問い合わせください。

12/13 土 11:10～/13:30～/15:00～/16:30～

1/10 土 9:40～/11:10～ 1/17 土 9:40～/11:10～

1/18 日 9:40～/11:10～ 1/24 土 9:40～/11:10～

※1/18(日)はドルトンスクール駐停車場をご利用いただけません。(日曜日は河合塾の利用曜日)

お申し込みはこちらから！

体験授業 申込専用フォーム
11月13日(木)10:00～申込開始！

事前の申し込み
が必要です！



体験授業 申込専用フォームからの受付となります。
左記QRよりお申し込みください。
※各回定員がありますので、ご希望の方はお早め
にお申し込みください。



アフタースクール小学生では、少人数制の中で、子どもたちが自ら考え、実際の体験を通して法則や原理を発見する力を育てます。さらに、これからの学びに必要な力を養っていきます。教科を通して「わかった!」という感動が、次の挑戦への原動力になり、主体的に学ぶ姿勢が自然と身につきます。

この体験授業は親子で参加していただきます。お子様は授業の体験を、保護者様は授業の様子を見学、一部体験していただきます。その後、体験授業担当者より、本日の授業内容とお子様の取り組みについてのお話、またアフタースクール小学生の授業のねらいなどについてご説明いたします。

体験授業 選択教科のご紹介

次の6教科から2教科を選択し、体験していただきます。
申込フォームにて選択教科のご希望を第3希望まで伺います。

● ラボ

ドルトンオリジナル教材の 問題を解いてみよう!



80種類以上の独自に開発した多彩な教材を使い、一人ひとりの考える過程を重視した指導で知的能力を高めていきます。「考えることの楽しさ」や「達成する喜び」を味わい、知的能力の発達には欠かせない意欲・集中力・持続力、さらには自主性や創造性を養っていきます。

● サイエンス

一人ひとり、自分で実験! 科学を探求しよう!



一人ひとり自分で実験を行い、「予想→実験→まとめ・応用」という授業形態で、法則や原理について考えていきます。実際に体験することで内容の理解を円滑にし、科学に対する知的興味を高めていきます。

● ソーシャルスタディ

地理・歴史などに ついて考えてみよう!



社会科を中心とした教科です。さまざまな体験をしたり、国語・科学・アート・クッキングなどのプログラムを結びつけ考えたりします。地理や歴史・社会的事象に対する興味・関心や知識を深めるとともに、課題解決能力を高めていきます。

● マスマティックス

数学的思考で解決する 楽しさを味わおう!



具体的な操作を通して公式や法則を発見したり、それを応用して解決する楽しさを味わったりします。どのように考えたかという思考過程を大切に、論理的に考える力を伸ばしていきます。学年に関わらず興味のあるテーマを選べます。

● ライティング

言葉を使って、いろいろな 表現を楽しもう!



読むことや書くことの楽しさを味わいながら、全教科の基本を担う国語力を高めます。詩や物語、人形劇などの創作を通じて、文章表現力や創造力を養います。また、さまざまなジャンルの文章を扱い、語彙力や読解力も伸ばします。

● コンピュータ

コンピュータで プログラミングに挑戦!



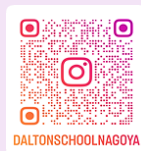
子ども用のプログラム言語「Scratch」を用いて、ひらめきをカタチにしたり、新しいアイデアを生み出しながらプログラミングを学びます。PowerPointを使ってプレゼンテーションを製作したりもします。

ドルトンスクールを
お知りになりたい方
はここから!

ドルトンスクール
ホームページTOP



ドルトンスクール名古屋
Instagram



学校法人河合塾学園 ドルトンスクール名古屋

〒464-8610 愛知県名古屋市千種区今池2-2-5

TEL: 052-735-1611 (代表)

受付窓口: 10:00~18:00 (日・祝日を除く)

JR中央本線・地下鉄東山線「千種」駅より徒歩4分

※日曜日以外は、ドルトンスクール駐車場をご利用いただけます。
満車の場合は、近隣のコインパーキングをご利用ください。また校舎
周辺での車の乗降はできませんのでご注意ください(タクシー含む)。

